



Отдадени на качеството!

**ИНСТРУКЦИЯ ЗА ИНСТАЛАЦИЯ, УПОТРЕБА И
ГРИЖА**

СМЕСИТЕЛИ

Моля, прочетете инструкцията внимателно, за да избегнете трудности по време на инсталацията!

Инструменти и материали:



1



2



3



4

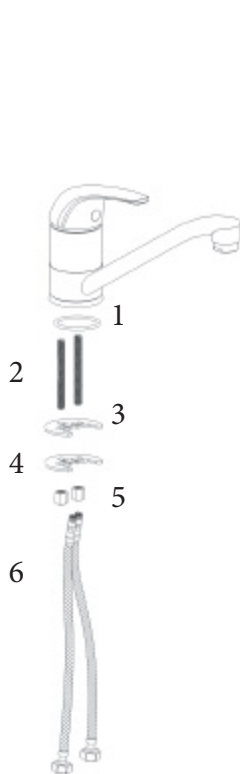
1. Гаечен ключ

2. Отверка

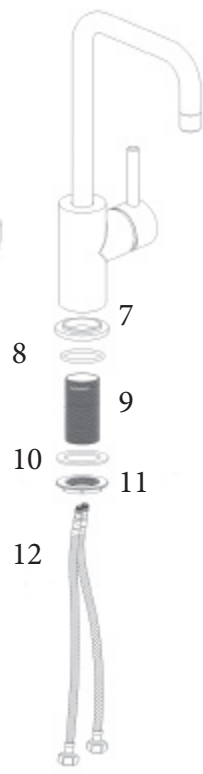
3. Уплътнител

4. Тефлон

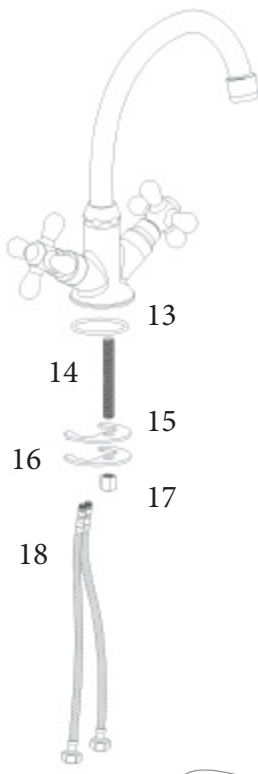
Части на смесителя:



- 1
- 2
- 3
- 4
- 5
- 6



- 7
- 8
- 9
- 10
- 11
- 12



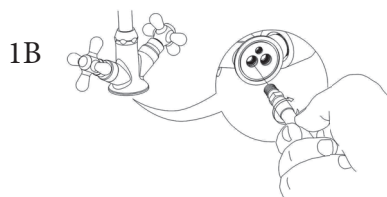
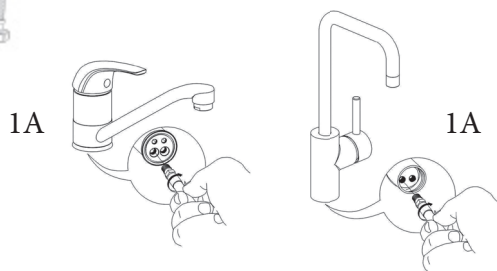
- 13
- 14
- 15
- 16
- 17
- 18

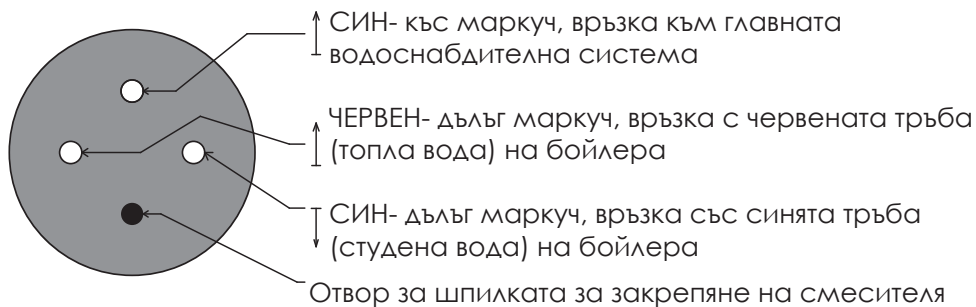
1. Гумен пръстен
2. Шпилка
3. Гумена подложка
4. Метална шайба
5. Гайка
6. Мека връзка
7. Основен пръстен
8. Гумен пръстен
9. Шпилка
10. Гумена подложка
11. Гайка
12. Мека връзка
13. Уплътнител
14. Шпилка
15. Гумена подложка
16. Метална шайба
17. Гайка
18. Мека връзка

Инструкции за инсталация:

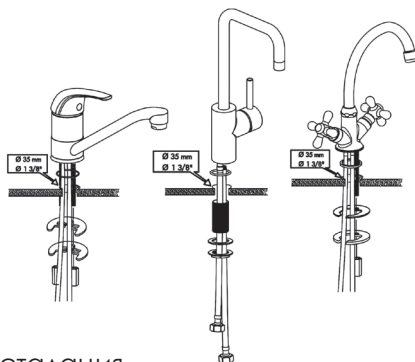
СТЪПКА 1А- Инсталация на смесител с едно рамо и с два маркуча

СТЪПКА 1В- Инсталация на смесител с едно рамо с три маркуча





СТЪПКА 2



СТЪПКА 3

Тестване след инсталация

- Проверете дали всички връзки са затегнати добре
- Отстранете аератора като го отвъртите обратно на часовниковата стрелка
- Поставете рамота на позиция ОТВОРЕНО
- Отворете ъгловия вентил, за да проверите, че връзките не капят
- Оставете водата да тече за минута, за да се отстрани мръсотията, която може да се е натрупала в системата
- Проверете още веднъж за течове и затворете крана
- Почистете аератора и го инсталирайте отново

ИНСТРУКЦИИ ЗА ПОДДРЪЖКА

Характеристики на продукта:

- Този продукт е произведен от висококачествен месинг, защитен от технологичен процес и е строго инспектиран, за да поддържа високо си качество през годините на ползване.
- Подходящ за нормални температури между 5-90°C
- Подходящ за нормално водно налягане: 1-8 бара (0.1-0.8 MPa).
- Има различни маркучи за топлата и студената вода.

Поддръжка на продукта:

- Избършете с влажна кърпа.
- Използвайте мек почистващ препарат.



Не използвайте силна киселина или абразивни почистващи препарати. След като почистите смесителя, го подсушете с мека кърпа.

The logo for Tedan features a dark blue dot above a stylized 'i' in light blue. The word 'Tedan' is written in a bold, italicized sans-serif font, with 'Ted' in light blue and 'an' in dark blue. A thin dark blue horizontal line passes behind the 'e' and 'd'.

Отдадени на качеството!

**БЪЛГАРИЯ, 1592 СОФИЯ, БУЛ. "ПРОФ. ЦВЕТАН ЛАЗАРОВ" №50
E-MAIL: OFFICE@TEDANBG.COM, WWW.TEDAN.BG**

Decorative wavy lines in light blue and dark blue at the bottom of the page.